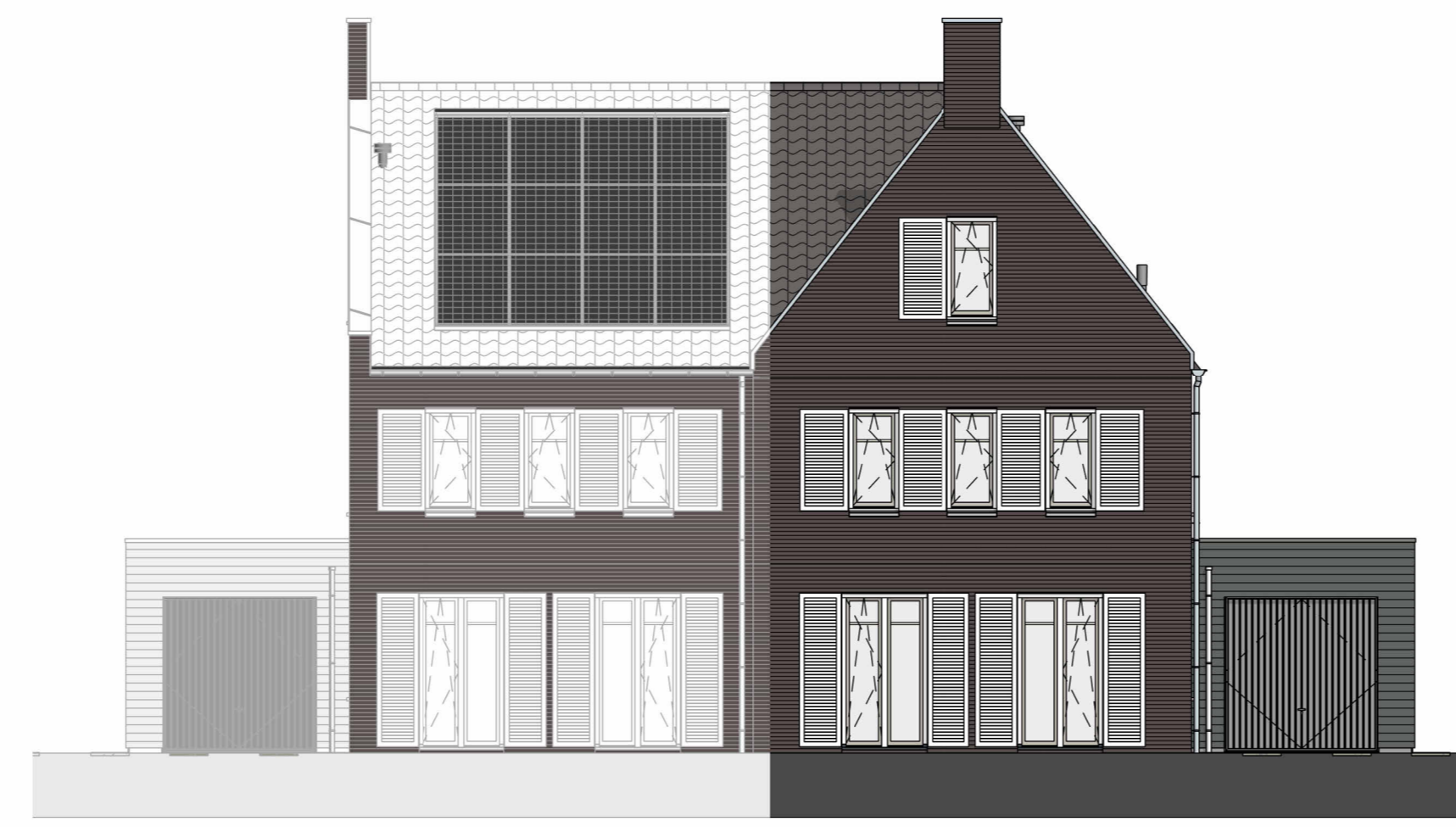


begane grond



466

voorgevel

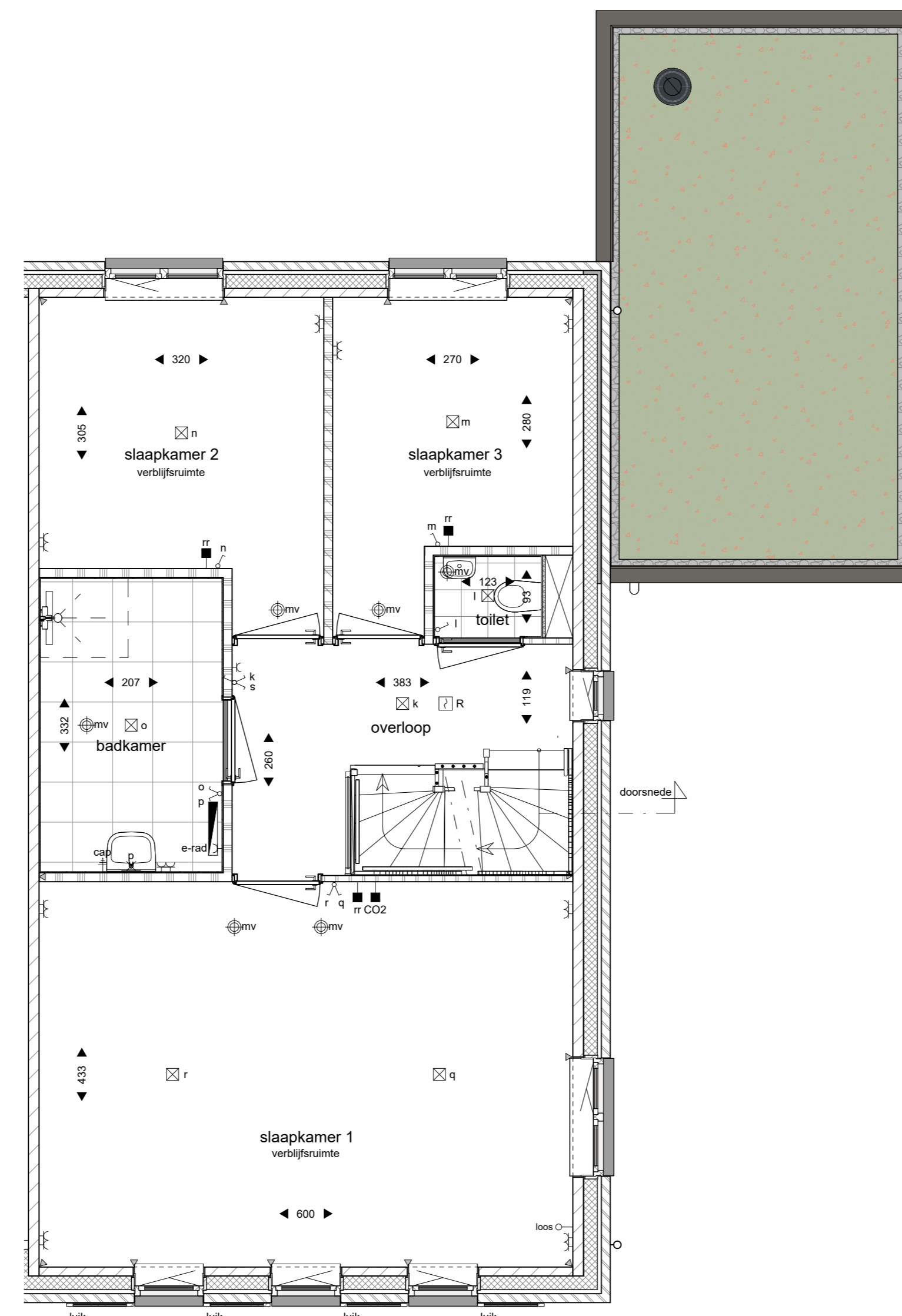


rechter zijgevel

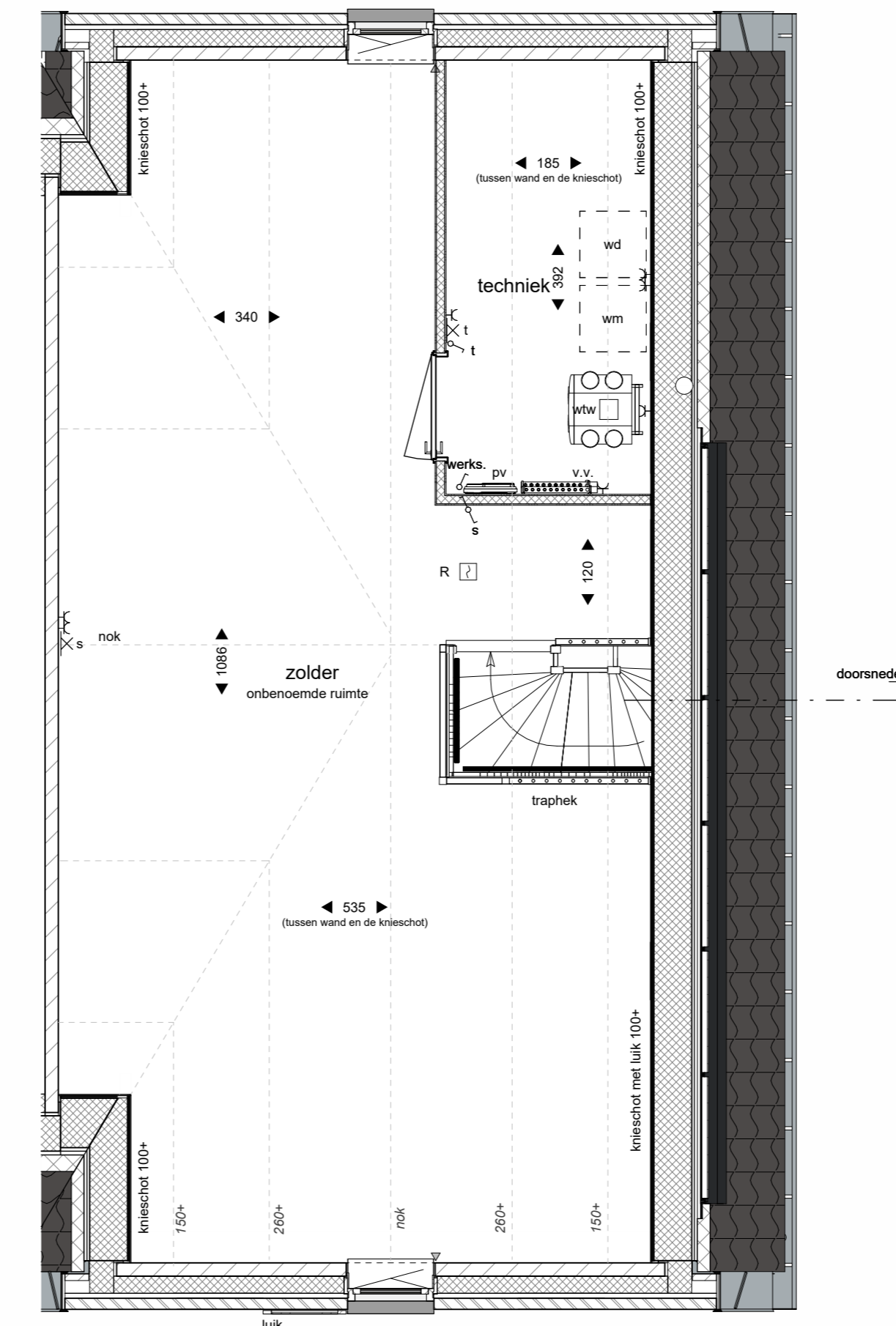


466

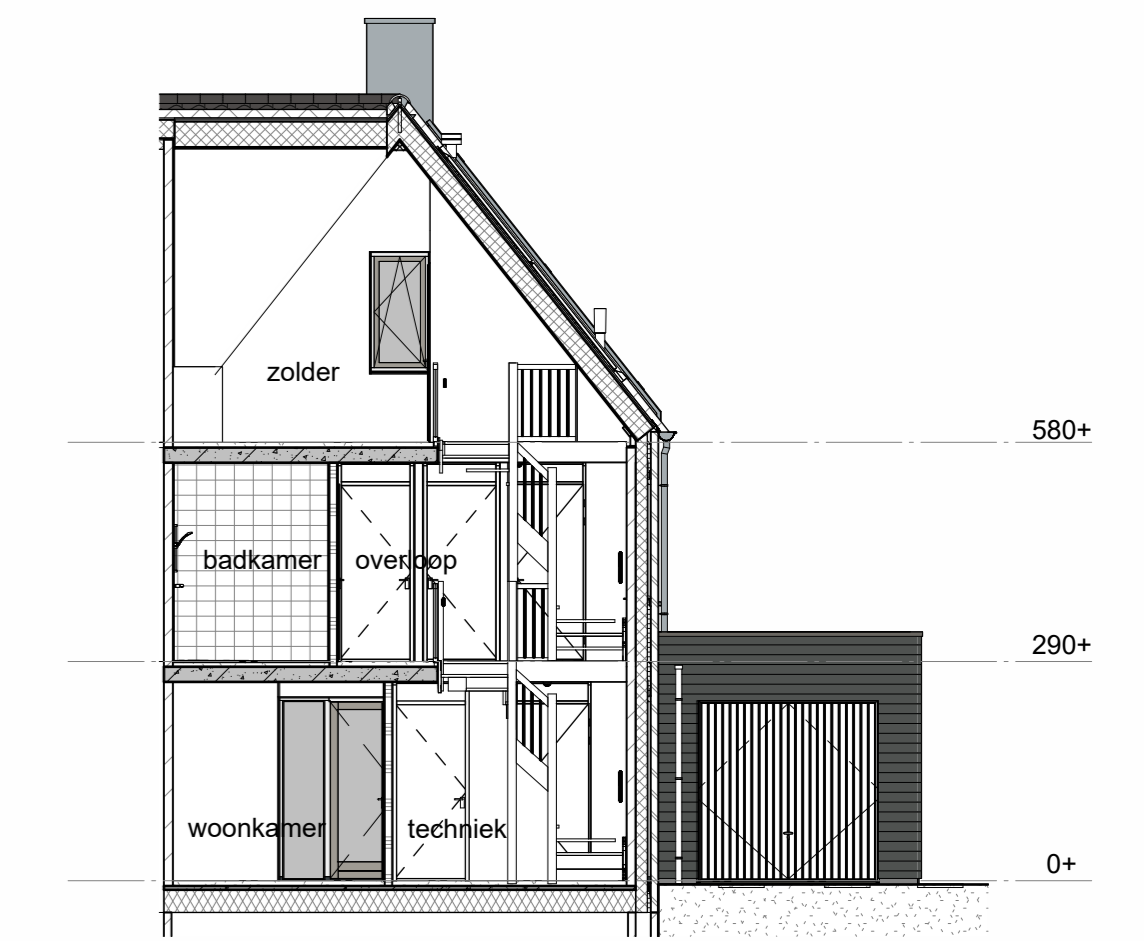
achtergevel



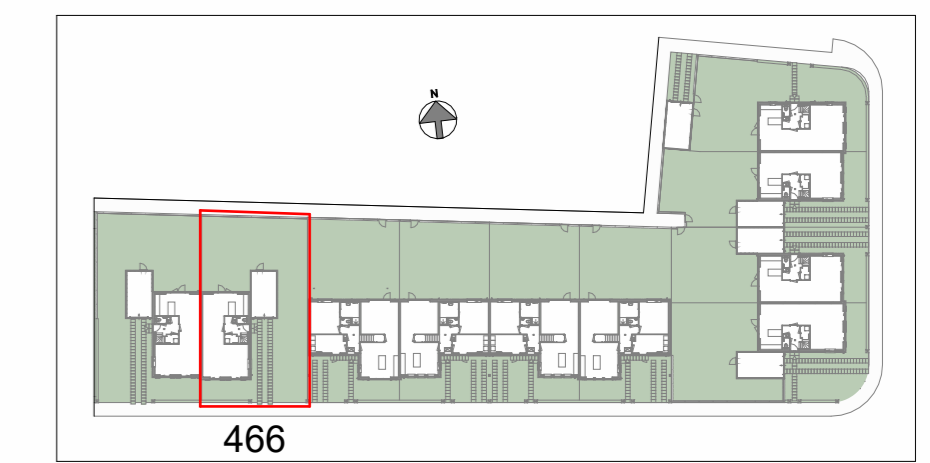
eerste verdieping



tweede verdieping



doorsnede



situatie-overzicht

RENOVOOI			
⊠	plafondlichtpunt (aansluitpunt)	▨	baksteen
⊞	wandlichtpunt (aansluitpunt zonder armatuur) 210+	▩	kalkzandsteen
⊞	enkeelpolige schakelaar 105+	▨	lichte scheidingswand
⊞	serieschakelaar 105+	▨	lichte scheidingswand
⊞	wisselschakelaar 105+	▨	isolatie
⊞	enkele wandcontactdoos (geaard) 30+	▨	vloer- en wandtegelsysteem type en maatvoering conform Technische Omschrijving
⊞	dubbele wandcontactdoos (geaard) 30+	▨	dilatatie kalkzandsteen (indicatief)
⊞	dubbele wandcontactdoos halfbouw (geaard) 105+	◀ 100 ▶	maatvoering ruimte (cm)
⊞	losse onbedrade leiding 30+	WM WD	opstelplaats wasmachine en wasdroger
⊞	aansluitpunt bedraad 30+	WP	opstelplaats warmtepomp
⊞	schel boven meterkastdeur	WTW	opstelplaats warme terugwininstallatie
⊞	bedrukker 105+	kr.l.	krulstuk met matrand
⊞	ruimtethermostaat verwarming 150+	v.v.	verdelers vloerverwarming
⊞	ruimteregeling verwarming 150+	pv	omvormer PV-panelen voorzien van werkschakelaar
⊞	CO2 sensor ventilatie 150+	▨	elektrische radiator (definitieve afmeting en positie nB)
⊞	centraal aardslingpunt, achter de spiegel	⊞	inblaaif of afzuigpunt WTW aantallen en posities indicatief
⊞	rookmelder (aangesloten op lichtnet)	⊞	

** In de techniekruimten komen de bedrading van de installaties in het zicht, posities nader te bepalen.
 ** De kleuren van de gereedschap op deze tekening zijn indicatief en kunnen in werkelijkheid afwijken.
 Voor de exacte kleuren en materialen, zie de bestaansstaat.
 ** De positie en maatvoering van de PV-panelen is indicatief aangegeven. De exacte positie en maatvoering kan afwijken.
 ** Wapeningen / geringe maatafwijkingen voorbehouden.

EEMNES
E I E E
EL

WEIDEVELD, EEMNES
VERKOOPTEKENING

Tekeningnummer: VK466
 Bouwnummer: 466
 Plattegronden: schaal 1:50
 Gevels en doorsnede: schaal 1:100

feijmans